

Support für Post- & Paketlogistik im Bereich Digitalisierung & Datenerfassung

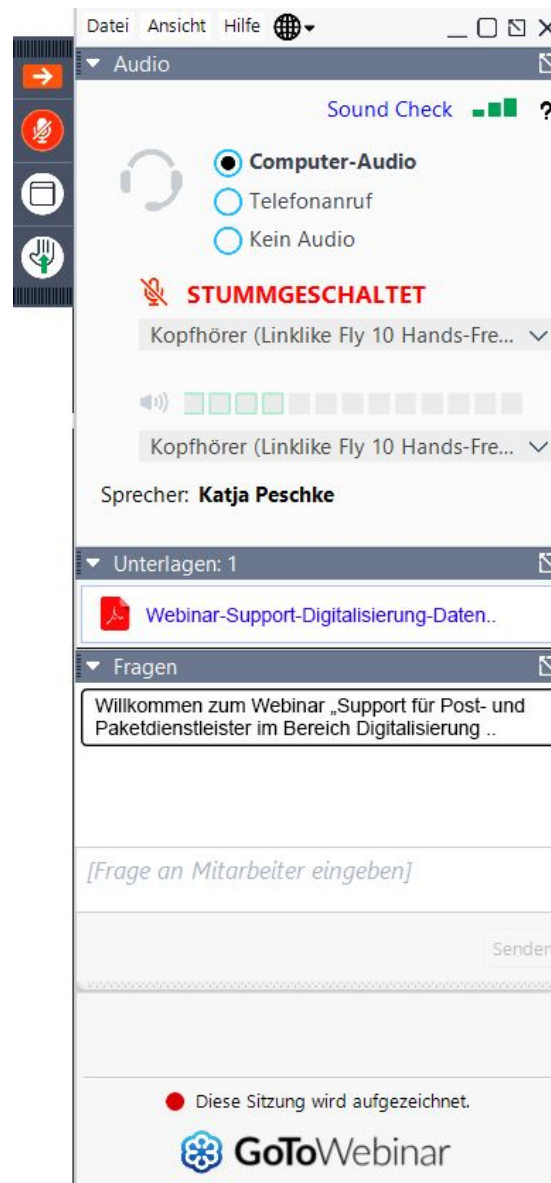
Willkommen zum Webinar!



Fenster ein-/ ausklappen

Sie sind als Teilnehmer stumm geschaltet

Erheben Sie die Hand, um Aufmerksamkeit zu erhalten



Präsentation herunterladen

Geben Sie hier Ihre Frage ein



Katja Peschke

- Director Sales
- 13 Jahre bei Spectos
- Expertin im Bereich Digitalisierung & Customer Experience Management



- × Steigender Bedarf an flexiblen Lösungen, um papierbasierte Prozesse mit digitalen Kanälen zu kombinieren
- × Automatisierung versagt bei 5 - 20% aller Transaktionen
- × Kein einheitlicher Ansatz für alle Zielgruppen möglich
- × Kosten- und zeitaufwändige manuelle Prozesse
- × Fehlende Daten für Analyse und Prozessoptimierung

- ✓ Unterstützung bei Bearbeitung papiergetriebener Prozesse / Digitalisierung von Papier
- ✓ Schließen der Automatisierungslücke durch teilautomatisierte Arbeitsschritte
- ✓ Schaffung durchgängiger Transparenz
- ✓ Zielgerichtete, effiziente Datenauswertung



CN - Label Erfassung

Videocodierung

Redressmanagement



Texterfassung

Datenbankpflege

Adressrecherche

Kalkulieren Sie Ihre Kosten für eine Auslagerung der
Video Codierung

www.video-coding-postal-companies.com



Zolldatenerfassung

Erfassung von Daten aus Zollinhalteerklärungen CN22 und CN23





1. Kosten

- bis zu 40 % Kostenreduktion
- attraktive Konditionen auch bei kleinen Volumen
- Variable Item-basierte Kosten

2. Flexibilität

- Flexibel Ressourcen zu Peakzeiten
- Servicezeiten 24/7
- Keine personellen Anpassungen aufgrund schwankender Sendungsmengen

3. Qualität

- Prozesssicherheit durch präzise SLAs
- geringere Rücklaufquoten
- Support aller VC Systeme: BlueCrest, Siemens, Böwe, Bell & Howell, Atos



- ✘ fehlerhafte Adressierung durch den Absender
- ✘ veraltete Adressdatenbanken beim Versender
- ✘ Umzüge von Empfängern, welche nicht bei Versendern angezeigt wurde
- ✘ Sterbefälle

- ✓ Erfassung der vollständigen Empfängeradresse
- ✓ Erfassung zusätzlicher Informationen z.B. Rücklaufgrund und Zustellerinformationen
- ✓ Normierung der Adresse und Abgleich mit Datenbanken z.B. Umzugsdatenbanken
- ✓ Optional manuelle Recherche und telefonische Adressverifizierung
- ✓ Aufbereitung der Ergebnisse und Überstellung der recherchierten Informationen zur weiteren Verwendung durch Postdienst



Datenbankpflege

Pflege und Datenanreicherung interner Datenbanken

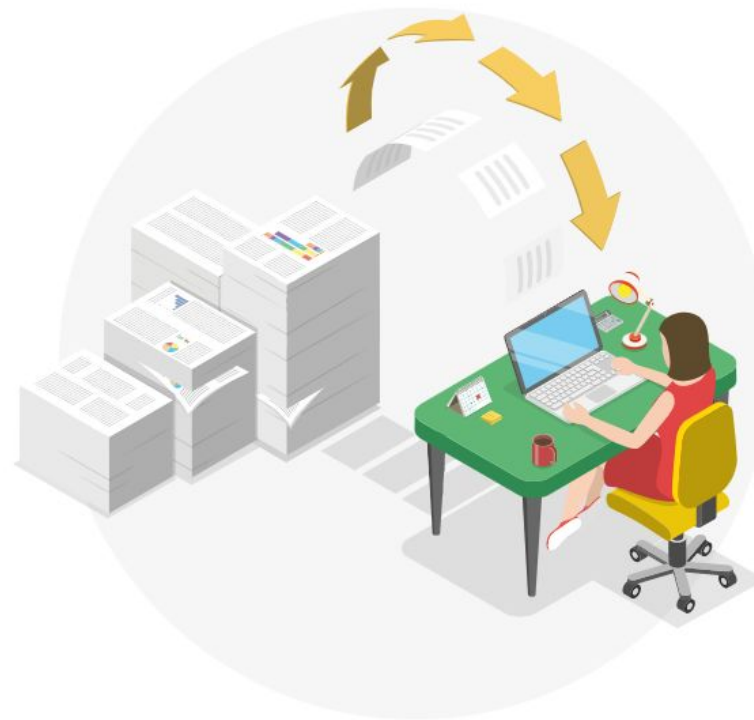


visual
design

Scandienstleistung

Fragebogenerfassung

**Erfassung
handschriftlicher
Dokumente**



**Indizieren
digitalisierter
Dokumente**

Bildverarbeitung

**Zusammenführen von
Daten aus
unterschiedlichen
Datenquellen**

Wir sind stolz auf unsere Arbeit & auf unsere Kunden

Unsere Kunden vertrauen uns bei der Videocodierung und dem Management ihrer Performance und Service-Qualität.



„ Vor dem Hintergrund von Personalknappheit, steigenden Mindestlöhnen und dem Ziel, die Preise für unsere Endkunden stabil zu halten, haben wir nach einer Lösung für unsere Herausforderungen im Bereich der Videocodierung gesucht. Durch die an Spectos sind wir in der Lage, flexibel auf dynamische Sendungsmengen zu reagieren, pünktlich zu liefern und erhebliche Kosteneinsparungen zu erzielen. Ich kann Spectos jedem empfehlen, der vor ähnlichen Herausforderungen steht.

*Michael Ulbrich, CEO
MEDIA Logistik | PostModern*

Q & A

WEBINAR

Boosting Postal Sorting Efficiency by Outsourcing the Video Coding Process

28. März | 16:00 Uhr | kostenfrei | Webinarsprache: Englisch



Aufzeichnungen vergangener Webinare finden Sie auf unserem YouTube-Kanal

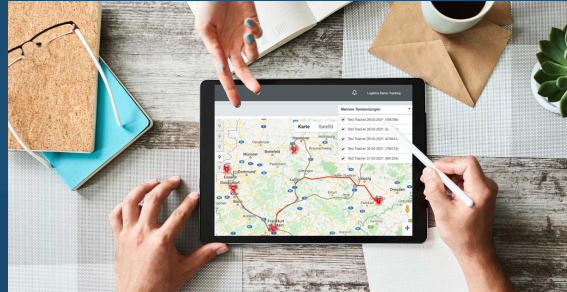


Spectos Real-Time Performance Management™ Suite

Jederzeit flexibel um zusätzliche Lösungen erweiterbar



Laufzeitmessungen



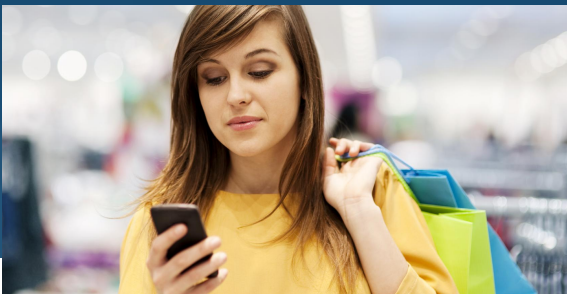
Live Tracking Portal



Performance Monitoring



Beschwerdemanagement



Mystery Shopping



Weitere Lösungen

Kontakt

Katja Peschke

Phone

+49 172 6664222

E-Mail

katja.peschke@spectos.com

Website

www.spectos.com

[Auf LinkedIn vernetzen](#)



[Termin buchen](#)

Weiterführende Informationen
auf unserer Webseite:

