



UNTERNEHMEN

Das Krankenhaus der Augustinerinnen hat 300 Planbetten. Jährlich werden ca. 13.000 Fälle vollstationär und 28.000 Fälle ambulant behandelt. Dabei sind insgesamt rund 750 Mitarbeiter um das Wohl der Patienten bemüht.

HERAUSFORDERUNG

Das Krankenhaus der Augustinerinnen möchte erstmalig die Zufriedenheit der Mitarbeitenden und der einweisenden Ärzte in Erfahrung bringen. Wichtig war dabei, dass die Befragung der Einweiser postalisch über Papierfragebögen sowie die Bewertungen der Mitarbeiter digital, d.h. sowohl per Dienst-PC als auch mobil, vorgenommen werden kann. Die Mitarbeitenden sollen bei Bedarf die Möglichkeit haben, die Umfrage zwischenzuspeichern und somit zu einem späteren Zeitpunkt diese wiederaufnehmen zu können.



Krankenhaus der Augustinerinnen gGmbH

Auf einen Blick

 **Industrie**
Healthcare

 **Headquarters**
Köln

 **Website**
www.severinskloesterchen.de

Highlights

- ✓ Akademisches Lehrkrankenhaus der Universität zu Köln
- ✓ Focus-Siegel 2018 als „Top Regionales Krankenhaus“ (in Nordrhein-Westfalen) sowie „Top Nationales Krankenhaus“ im Bereich Orthopädie



LÖSUNG

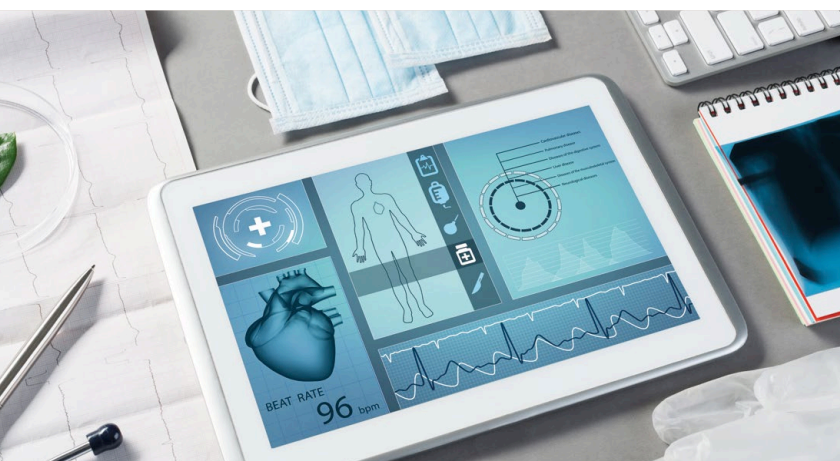
Spectos unterstützt das Krankenhaus bei der Vorbereitung und stimmt, basierend auf der Spectos-Vorlage, den Fragebogen ab. Im Spectos-Lettershop werden die Befragungsunterlagen für die einweisenden Ärzte erstellt, im Support-Center werden im Anschluss die Datenerfassungen vorgenommen; das Projektmanagement übernimmt die Programmierung der Online-Mitarbeiterbefragung. Ein geschlossener Teilnehmerkreis stellt sicher, dass jeder Mitarbeiter einmalig an der Studie teilnimmt. Auch bei der Durchführung und Auswertung wird auf die Wahrung der Anonymität geachtet.



ERGEBNIS

Ziel ist es, sowohl durch die Befragung der Mitarbeitenden als auch Einweiser Stärken sowie Verbesserungspotentiale zu erkennen und diese umzusetzen. Wie für das Krankenhaus insgesamt, aber auch heruntergebrochen auf einzelne Abteilungen bzw. Berufsgruppen konnten im Zuge der Auswertung konkrete Handlungsfelder für Optimierungen aufgezeigt werden.

Die Ergebnisse der Studien und der damit verbundene Fokus auf eine Mitarbeiter- und Patientenorientierung flossen u.a. in die KTQ-Zertifizierung ein, einem Qualitätsmanagementsystem zur Kooperation für Transparenz und Qualität im Gesundheitswesen.



BEFRAGUNG VON MITARBEITERN UND EINWEISENDEN ÄRZTEN



POSTALISCHE SOWIE DIGITALE BEFRAGUNG



IDENTIFIZIERUNG DER STÄRKEN UND AUFZEIGEN VON VERBESSERUNGSPOTENTIAL